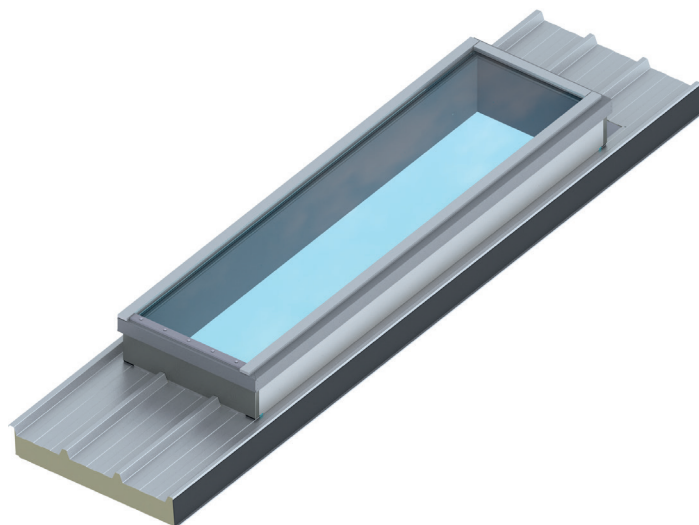


## EMBASE (VITRAGE FIXE OU FENÊTRE DE TOIT)

L'incidence de la lumière joue un rôle décisif dans la conception des toits. Les lanterneaux ou les fenêtres de toit ne doivent pas seulement servir de source de lumière et de protection contre la chaleur, mais aussi de sortie de toit et d'évacuation de la fumée et de la chaleur. Avec la nouvelle génération de nos costières, nous proposons la solution parfaite.

Grâce à la structure particulièrement fine du cadre et au vitrage fixe de sécurité intégré, une atmosphère agréable de lumière du jour est créée dans les pièces tout en offrant une vue claire sur le ciel. Cette innovation convient aux toits à faible pente dans une plage de 3,4° à 10°. La costière ne se distingue pas seulement par sa facilité d'utilisation, mais aussi par ses excellentes caractéristiques techniques:

- Une entrée de lumière du jour et une vue maximales
- Produit en verre de haute qualité avec système de serrage
- Vitre extérieure résistante aux intempéries en verre trempé de sécurité
- Disponible en double ou triple vitrage isolant
- Verre incassable avec résistance à la grêle et isolation acoustique:  $R_w = \text{env. } 41 \text{ dB}$
- Différentes variantes de vitrage avec différentes propriétés d'isolation et de résistance aux UV
- Dimensions de verre jusqu'à 700 x 3000 mm



Les données techniques parlent d'elles-mêmes: les costières peuvent être installées dans tous nos panneaux de toiture MONTANATHERM® (MTD TL 85 - 185). Les éléments préfabriqués permettent une installation sans effort sur le toit. Ainsi, l'installation de fenêtres de toit à partir de profils de fenêtres système est également possible sans problème. La nouvelle génération de costières allie esthétique, fonctionnalité et technologie de manière impressionnante.

### TEINTES

Les teintes extérieures et intérieures sont celles des éléments de toiture MONTANATHERM® commandés (à l'exception de la zone de matière plastique liquide).

### STATIQUE

Les tableaux de charges des éléments de toiture MONTANATHERM® sont déterminant. Pour des charges  $> 1.0 \text{ kN/m}^2$ , les portées doivent être adaptées. L'ouverture de la couronne doit être posée à fleur des pannes. Pendant la construction, les costières ne doivent pas être soumises à des charges supplémentaires et les ouvertures doivent être sécurisées conformément aux directives de la SUVA.

### SPÉCIFICATIONS TECHNIQUES

Longueur des éléments max. 10'000 mm. La position de l'embase avec vitrage fixe peut être définie uniquement dans le sens de la longueur par rapport à l'élément de toiture (max. 3000 mm). Dans le sens de la largeur la position de l'embase est définie. Les distances entre les pannes sont à prévoir conformément aux tableaux de charges, en fonction du type de profil choisi. Si le vide lumière dépasse 2.50 m les pannes sont continues dans cette zone, ceci pour des raisons statiques.

Nous nous ferons un plaisir de vous aider dans la planification et la réalisation de votre vitrage fixe.