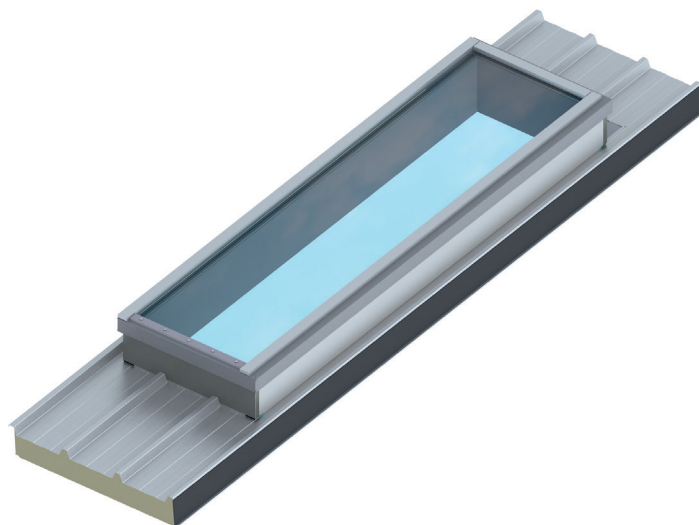


## AUFSATZKRANZ (FESTVERGLASUNG ODER DACHFENSTER)

Der Lichteinfall spielt bei der Gestaltung von Dächern eine entscheidende Rolle. Oblichtkuppeln oder Dachfenster müssen nicht nur als Lichtquelle und Hitzeschutz fungieren, sondern auch als Dachausstieg und Rauch- sowie Wärmeabzug dienen. Mit der neuen Generation unseres Aufsatzkranzes bieten wir die perfekte Lösung.

Durch den besonders schlanken Rahmenaufbau und der integrierten Sicherheitsfestverglasung wird eine angenehme Tageslichtatmosphäre in Räumen geschaffen und gleichzeitig ein klarer Blick in den Himmel gewährt. Diese Innovation eignet sich für flach geneigte Dächer im Bereich von 3.4° bis 10°. Der Aufsatzkranz zeichnet sich nicht nur durch sein einfaches Handling aus, sondern besticht auch durch herausragende technische Eigenschaften:

- Maximaler Tageslichteinfall und Ausblick
- Qualitativ hochwertiges Glasprodukt mit Klemmsystem
- Wetterbeständige Aussenscheibe aus gehärtetem Einscheiben-Sicherheitsglas
- Erhältlich als 2- oder 3-fach Isolierglas
- Durchbruchsicheres Glas mit Hagelwiderstand und Schalldämmung:  $R_w = \text{ca. } 41 \text{ dB}$
- Verschiedene Verglasungsvarianten mit unterschiedlichen Dämmeigenschaften und UV-Beständigkeiten
- Glasgrößen bis zu 700 x 3000 mm



Die technischen Daten sprechen für sich: Die Aufsatzkränze können in all unseren MONTANATHERM® Dachpaneelen (MTD TL 85 - 185) eingebaut werden. Die vorgefertigten Elemente ermöglichen eine mühelose Installation auf dem Dach. So ist auch der Einbau von Dachfenstern aus Systemfensterprofilen problemlos möglich. Die neue Generation Aufsatzkranz vereint Ästhetik, Funktionalität und Technologie auf beeindruckende Weise.

### FARBEN

Die Farben des Aufsatzkranzes entsprechen aussen und innen den jeweiligen Farben der bestellten MONTANATHERM® Dachelemente (ausgenommen ist die Farbe des Flüssigkunststoffs).

### STATIK

Massgebend sind die Bemessungstabellen für MONTANATHERM® Dachelemente. Bei Lasten  $> 1.0 \text{ kN/m}^2$  sind die Stützweiten anzupassen. Die Kranzöffnung muss bündig mit den Pfetten verlegt werden. Während der Bauzeit dürfen die Aufsatzkränze mit Festverglasung nicht zusätzlich belastet werden und die Öffnungen müssen gemäss SUVA-Richtlinien gesichert werden!

### TECHNISCHE SPEZIFIKATIONEN

Elementlänge max. 10'000 mm. Die Lage des Aufsatzkranzes mit Festverglasung kann nur in der Längsrichtung zum Dachelement frei gewählt werden (max. 3000 mm). Quer zum Dachelement ist die Lage des Aufsatzkranzes nicht wählbar. Die Pfettenabstände richten sich nach den Vorgaben unserer Bemessungstabellen je nach gewähltem Profiltyp. Falls das Lichtmass länger als 2.50 m ist, sind die Pfetten im Lichtbereich aus statischen Gründen durchgehend.

Gerne unterstützen wir Sie bei der Planung und Umsetzung Ihrer Festverglasung.